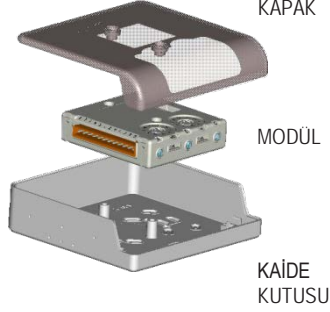




SEKİL 1: MODÜL MONTAJ YÖNTEMLERİ

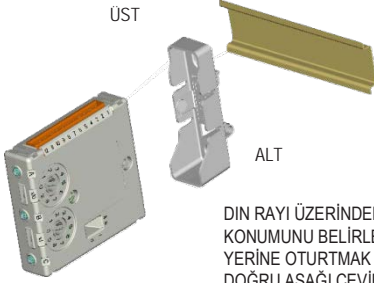
M200E-SMB Yüze Montajlı Kutu

YÜZEYE MONTAJLI KUTU KAİDESİ, MONTAJ YÜZEYİNE VE ARDINDAN MODÜLE VE KAPAĞA TAKILMIŞTIR TEMİN EDİLEN İKİ VİDA VASİTASIYLA KAİDEYE VİDALANIR.



M200E-DIN DIN Ray Dirseği

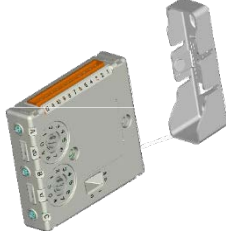
MODÜLÜ YERİNE OTURUNCAY A KADAR ADAPTÖR DİRSEĞİNE İTİN.



DIN RAYI ÜZERİNDEKİ ÜST KLİPSİN KONUMUNU BELİRLEYİN VE KLİPSİ YERİNE OTURTMAK İÇİN ALTA DOĞRU AŞAĞI ÇEVİRİN.
ÇIKARMAK İÇİN YUKARI KALDIRIN VE ARDINDAN ÜST KISMINI RAYDAN UZAĞA DOĞRU DÖNDÜRÜN.

M200E-PMB Panel Montaj Dirseği

ADAPTÖR DİRSEĞİ, 2 X M4 TAVA BAŞLI VİDA KULLANILARAK DOĞRUDAN PANELE MONTE EDİLİR. MODÜL, YERİNE TAMAMEN OTURANA KADAR ADAPTÖRE İTİLİR.



Bu kılavuz hızlı referans montaj kılavuzu olarak hazırlanmıştır. Lütfen ayrıntılı sistem bilgileri için kontrol paneli üretici montaj kılavuzuna başvurun.

TEKNİK ÖZELLİKLER

Çalışma Gerilimi Aralığı: 15 ila 30VDC (LED çalışmasını sağlamak için min. 17,5VDC)	
Maksimum Bekleme Akımı (µA): 24VDC'de 200µA	
İzolasyon Akımı: 15mA	
Maksimum nominal sürekli akım (I _s maks), izolatör kapalıyken: 1A	
Maksimum nominal izolatör akımı (I _s maks) (kısa devre altında): 1A	
Maksimum kaçak akım (I _l maks), izolatör açıkken (yalıtımlı durum): 15mA	
Maksimum seri empedansı (Z _s maks), izolatör kapalıyken: 15Vdc'de 170 m ohm	
Çalışma Sıcaklığı: -20°C ila 60°C	
Nem: %5 ila %95 Bağıl Nem	
Modül Boyutları: 93mm (Y) x 94mm (G) x 23mm (D) (Terminaler dâhil)	
Yüze Montajlı Kutu Boyutları: 132mm (Y) x 137mm (G) x 40mm (D)	
Ağırlık (terminal blokları dâhil): 62g	
Ağırlık (M200E-SMB'deki modül): 200g	
Maksimum Tel Mastarı: 2,5mm ²	

KURULUM

Not: Bu modüller, izleme ve kontrol için yalnızca uyumlu özel analog adreslenebilir iletişim protokollerini kullanan kontrol panellerine bağlanmalıdır.

DİKKAT

Modülleri veya sensörleri takmadan önce loop gücünü kesin

MI-D serisi modüller birkaç şekilde monte edilebilir (Bkz. şekil 1):

1. M200E-SMB özel düşük profilli yüze montajlı kutu.
2. M200E-DIN Adaptörü, standart 35mm x 7,5mm "U profilli" DIN rayına montaja olanak sağlar.
3. M200E-PMB Panel Montaj Dirseği, modülün doğrudan bir panele veya başka bir uygun muhafazaya monte edilmesini sağlar.

Tüm MI-D modüllerine ilişkin kablo bağlantısı, geçmeli tip terminallerle yapılır 2.5mm²'ye kadar iletkenleri destekleyebilir

MI-DISO KISA DEVRE İZOLATÖR MODÜLÜ

Loop'taki kısa devrelerin izlenmesini ve yalıtılmasını sağlar. Kısa devre algılandığında veya güç modülden kesilirse, arıza izolasyonunu sağlamak için loop'un pozitif tarafına bir 2,2KΩ'luk rezistans yerleştirilir.

MI-DISO iki renkli (Yeşil / Sarı) bir LED'e sahiptir. Normal koşullarda, LED her 3 saniyede bir yeşil renkte yanıp söner. Giriş veya çıkış tarafında kısa devre algılandığında, LED sabit sarı renkte yanacaktır.

